



Evaluación DIBELS de referencia de otoño de 2020

Su estudiante pronto tomará la evaluación comparativa DIBELS.

¿Qué es DIBELS?

DIBELS son medidas que ayudan a los maestros y las escuelas en determinar cómo los estudiantes se están desempeñando en las habilidades de lectura importantes. DIBELS significa Dynamic Indicators of Basic Early Literacy Skills (Indicadores Dinámicos de Habilidades Básicas de Alfabetización).

¿Qué habilidades se miden por DIBELS y por qué son importantes?

Las habilidades críticas necesarias para la lectura temprana y exitosa incluyen: la conciencia fonémica, la fonética, la fluidez, el vocabulario y la comprensión. Los maestros pueden revisar las calificaciones de las medidas DIBELS para todos los estudiantes en una clase para tomar decisiones sobre la forma de preparar sus lecciones de lectura diariamente. La escuela y el personal del distrito también pueden estudiar los resultados de las pruebas por clase, maestro, y/o niveles de grado para tomar decisiones sobre la mejor forma de utilizar los recursos, para asegurarse de que todos los niños de la escuela, incluyendo a su hijo, están en el buen camino para lograr ser lectores exitosos.

¿Cuánto tiempo se demora?

Las evaluaciones de referencia generalmente llevan de 2 a 6 minutos, dependiendo del grado del estudiante y del momento en el año escolar. Sin embargo, este año el examen puede durar hasta quince minutos porque el examen será administrado en línea por **google meet**.



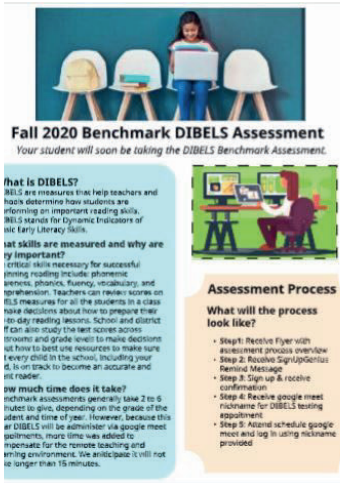
Proceso de evaluación

¿Cómo será el proceso?

- **Paso 1:** reciba el folleto con la descripción general del proceso de evaluación
- **Paso 2:** Reciba la invitación de SignUpGenius a través del mensaje recordatorio
- **Paso 3:** Regístrese y reciba la confirmación
- **Paso 4:** Reciba el apodo/código de Google Meet para la cita de prueba DIBELS
- **Paso 5:** Asista a la reunión programada de Google Meet e inicie sesión con el apodo proporcionado.

Proceso de evaluación visual

Paso 1



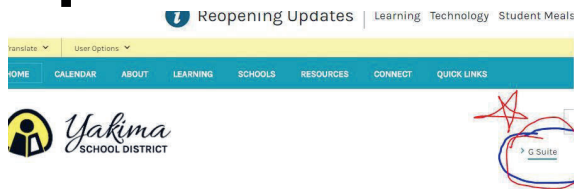
Abra el mensaje de **Remind** para leer el volante.

Paso 4

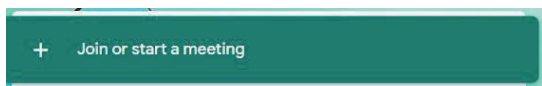
Jauregui, Sonia 4:03 PM (0 minutes ago) ☆ ↶ ⋮
 Thank you for signing up. Your DIBELS assessment google meet nickname is acksonsjareguik (example only) At the time of your appointment go to the google meet icon and enter this exact nickname to join your DIBELS assessor.

Guarde este mensaje para que pueda acceder al apodo/codigo que utilizará para abrir el encuentro de Google Meet de prueba DIBELS.

1



4



Paso 2

SignUpGenius Group Organizing Made Easy

Hello, Sonia Jauregui!

You have been invited by Sonia Jauregui to sign up for "Fall DIBELS Testing." Please click on the button below to view the online sign up sheet.

Sign Up

Cuando reciba la invitación **SignUpGenius**, simplemente haga clic en el cuadro **Sign Up** para inscribirse a un horario de prueba DIBELS que funcione para usted (padre / tutor / encargado) y su estudiante. Elija el horario, escriba el nombre del estudiante, y su número de teléfono para completar el registro.

Paso 3

SignUpGenius Group Organizing Made Easy

Thank you, Sonia!

You're all signed up for "DIBELS Testing."

9:00 to 9:20 - Please remember to enter your google meet on time.

09/21/2020 (Mon.) 9:00am - 3:30pm CDT

Location: Google Meet
 My Comment: Thank YOU

View Sign Up

Edit My Sign Up

Connect Sonia Jauregui

A continuación, recibirá su mensaje de confirmación. Guarde este mensaje para poder consultarlo más tarde. Si no puede asistir a su cita, vuelva a este mensaje y haga clic en la opción **Edit My Sign Up** para elegir un horario diferente. Si no hay ninguno disponible que funcione para usted, envíe un correo electrónico o llame a su maestro/a.

Paso 5



Únase a Google Meet en cinco pasos

Join or start a meeting

Enter the meeting code or nickname. To start your own meeting, enter a nickname or leave blank.

5

Learn how to schedule a meeting

Continue